

# Saamen kielten etäyhteyksiä hyödyntävä opetus

Info opetuksen järjestäjille ja kouluille  
20.5.2026

Laura Njunnas, projektipäällikkö, Utsjoen kunta

Anne Olli, projektikoordinaattori, Saamelaiskäräjät

Bigga-Helena Magga, koulutusasioiden erityisasiantuntija, Saamelaiskäräjät



Sámikielái káidusmáttááttás piiloothaahá  
Sää'mkiöli ougglösöhttvuödid áu'kkeei mátt'töözz pilotha'ŋkkös  
Sámegielaideid gáiddusoahpahusa pilohttaprošeakta  
Saamen kielten etäyhteyksiä hyödyntävän opetuksen pilottihanke



SÁMEDIGGI  
SÄMITIGGE  
SÄÄ'MTE'ĞĞ  
SAAMELAISKÄRÄJÄT



OPETUS- JA  
KULTTUURIMINISTERIÖ

# Sisältö

- Hankkeesta yleisesti
- Saamen kielten tilanne ja kielelliset oikeudet
- Konkreettiset opetusjärjestelyt
- Arviointi
- Opetuksen järjestäjien maksut ja sopimukset
- Valtionavustukset
- Vastuunjako etäyhteyksiä hyödyntävässä opetuksessa
- Etäyhteyksiä hyödyntävän opetuksen vakinaistaminen
- Keskustelua

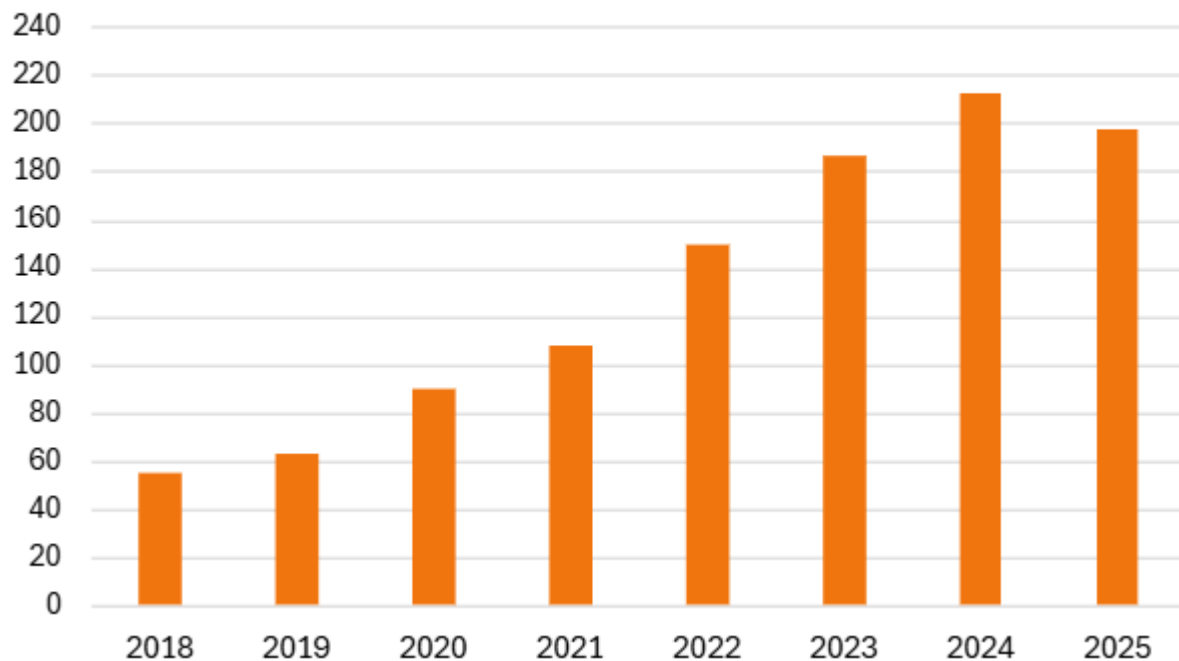


# Perustietoa hankkeesta

- Alkanut 2018
- Hanketta hallinnoi ja johtaa Utsjoen kunta, koordinoi Saamelaiskäräjät ja rahoittaa OKM
- Hanke tarjoaa pohjois-, inarin- ja koltansaamen opetusta etäyhteyksiä hyödyntäen saamelaisten kotiseutualueen ulkopuolelle 2 vvh esikoululaisesta ylioppilaaksi asti
- Oppilaille, joiden perheen tai suvun kieli on joku em. saamen kielistä
- Hanke kehittää saamen kielten etäyhteyksiä hyödyntävän opetuksen pedagogisia ja teknisiä ratkaisuja
- Tavoitteena turvata ja vakiinnuttaa saamen kielten opetus saamelaisalueen ulkopuolella

# Tilastoja ja maantieteellinen jakaantuminen

Oppilasmäärän kehitys  
vuodesta 2018 vuoteen 2025



Lv 2025-2026

psm 119

ism 47

ksm 33

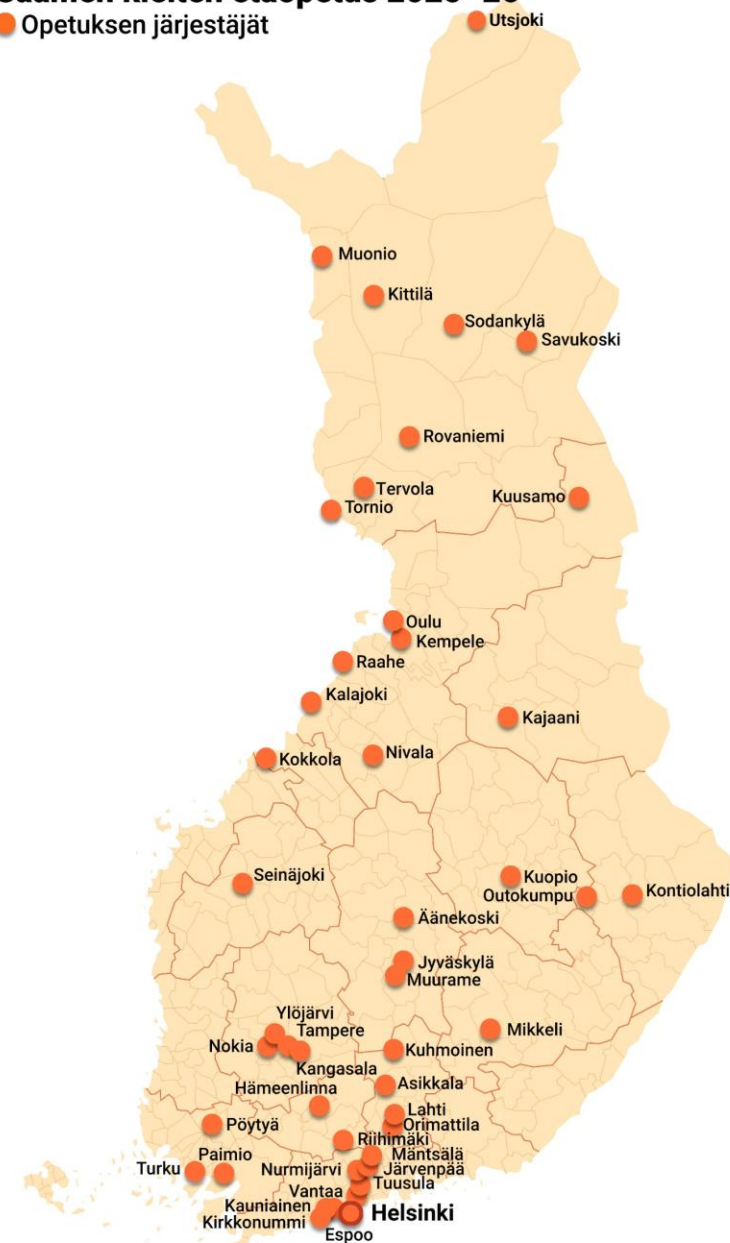
esi 9

perus 150

lukio 38

Saamen kielten etäopetus 2025–26

● Opetuksen järjestäjät



# Hanketyöntekijät

- Projektipäällikkö Laura Njunnas
- Projektikoordinaattori Anne Olli (31.7.2026 asti)
- Lukuvuonna 2025-2026 opettajia oli yhdeksän
- Lisäksi hankkeen parissa tiiviisti mukana ovat myös koulutusasioiden erityisasiantuntija Bigga-Helena Magga ja Utsjoen kunnan hyvinvointijohtaja Pirjo Seurujärvi



# Saamen kielten tilanne ja kielelliset oikeudet

- Saamelaisten kielellisten ja kulttuuristen oikeuksien perustana on perustuslaki, jonka mukaan saamelaisilla alkuperäiskansana on oikeus ylläpitää ja kehittää omaa kieltään ja kulttuuriaan
- Noin 73 % peruskoulu- ja lukioikäisistä saamelaislapsista ja –nuorista asuu kotiseutualueen ulkopuolella
- Etäyhteyksin annettavalla saamen kielten opetuksella on tärkeä osa kielen elvytystä ja oman suvun kielen takaisinottamista. Se myös mahdollistaa oman äidinkielen opiskelun riippumatta asuinpaikasta

# Konkreettiset opetusjärjestelyt

- Perusopetusta täydentävää opetusta, tunneille osallistutaan koululta
- Tunnit aamuisin/iltapäivällä
- Oppilas tarvitsee rauhallisen tilan, tietokoneen, kuulokkeet ja ohjaajan
- Oppikirjat Saamelaiskäräjiltä
- Lukuvuonna 2026-2027 opetusta annetaan 17.8.-11.12.2026 ja 7.1.-28.5.2027.  
Opettajat lomailevat Utsjoen kunnan lomai-  
aikojen mukaisesti, syysloma viikko 42, talviloma  
viikko 10



# Oikeudelliset lähtökohdat

- Perusopetuslain lähtökohtana on lähiopetus. Etäyhteyksiä hyödyntävästä opetuksesta ei ole erillistä sääntelyä, vaan siihen sovelletaan samaa lainsäädäntöä kuin lähiopetukseen
  - Etäyhteyksiä hyödyntävä opetus on kuitenkin valtakunnallisissa perusopetuksen opetussuunnitelman perusteissa tunnustettu opetusmuoto
- Lasten ja nuorten perusopetus on annettava lähiopetuksena  
→ etäyhteyksiä hyödyntävä opetus tapahtuu lapsen tai nuoren koulussa, jossa aikuinen on läsnä
- Perusopetuslain 3 §: opetus tulee järjestää oppilaiden ikäkauden ja edellytysten mukaisesti ja siten, että se edistää oppilaiden tervettä kasvua ja kehitystä
  - Opetusta suunniteltaessa, järjestettäessä ja siitä päätettäessä on ensisijaisesti huomioitava lapsen etu

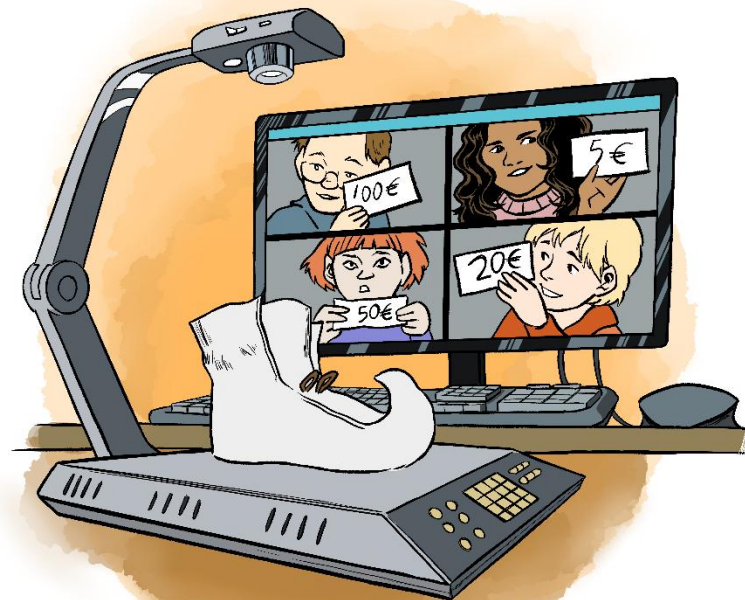
# Arviointi

- Peruskoulu kerran lukuvuodessa keväisin, ei välitodistusta
  - Todistus osallistumisesta toimitetaan kouluille. Toivomme, että koulut merkitsevät saamen arvioinnin myös koulun omaan todistukseen
- Toinen aste moduuleittain
- Itsearviointi
- Opettajat antavat palautetta oppilaille lukuvuoden aikana ja auttavat tarvittaessa asettamaan tavoitteet oppimiselle
- Äidinkieli / toisena kielenä
- Stipendit



# Opetuksen järjestäjien maksut ja sopimukset

- Lukuvuonna 2026-2027 oppilaskohtainen lukuvuosimaksu on 150e
- Opetuksen järjestäjät rekisteröityvät Itslearning-alustalle
- Rekisteröinnin yhteydessä hyväksytään sopimisehdot, jotka löytyvät myös kotisivuiltamme
- Lasku toimitetaan syyskuun aikana rekisteröinnissä annettujen laskutustietojen mukaan



# Valtionavustukset

- Kunnat voivat hakea syksyllä OPH:lta valtionavustusta saamenkielisten oppilaiden ja opiskelijoiden opetuksen järjestämiseen ja ohjaajakuluihin (1777/2009, 3 §)
- Avustus kattaa 86 % opetustunnin laskennallisista kustannuksista, joka on määritelty 25 euroksi
- Jos kunnassa on vain yksi oppilas, hanke ehdottaa opetuksen järjestäjälle hakukumppania
- Oppilaiden tai opiskelijoiden tulee olla koko perusopetuksen tai lukio-koulutuksen oppimäärää suorittavia.



# Vastuunjako etäyhteyksiä hyödyntävässä opetuksessa

- **Opetuksen järjestäjä** vastaa oppilaan oikeuksien toteutumisesta
- **Koulu**
  - IT-tuki vastaa oppilaan koneelle tehtävistä esiasennuksista, kuten näppäimistöstä
  - Koulu nimeää etäopetuksen ohjaajan, joka toimii oppilaan tukena etäoppitunnilla
  - Ohjaaja vastaa turvallisesta ja rauhallisesta opiskeluympäristöstä etäoppituntien aikana sekä teknisten ongelmien ratkomisesta
- **Huoltaja** luo oppilaalle puitteet säännölliselle opiskelulle sekä tukee ja rohkaisee aktiiviseen opiskeluun
- **Saamen opettaja** vastaa laadukkaasta opetuksesta, arvioinnista ja yhteydenpidosta koteihin
- **Hankehallinto**
  - Opetusryhmien ja lukujärjestysten laatiminen
  - Oppimateriaalitulaukset, tiedottaminen, laskutus, yhteydenpito kouluihin ja koteihin



# Etäyhteyksiä hyödyntävän opetuksen vakinaistaminen

- Edistetään yhteistyössä Utsjoen kunnan, saamelaiskäräjien ja OKM:n kanssa
- Kun toiminta saadaan vakinaistettua, siihen on helpompi sitoutua
  - Oppilaat perheineen
  - Opettajat
  - Koulut



# Kysymyksiä ja keskustelua

## Yhteystiedot

Laura Njunnas, projektipäällikkö  
[laura.njunnas@edu.utsjoki.fi](mailto:laura.njunnas@edu.utsjoki.fi)

Anne Olli, projektikoordinaattori  
[anne.oli@samediggi.fi](mailto:anne.oli@samediggi.fi)

Bigga-Helena Magga,  
koulutusasioiden erityisasiantuntija  
[bigga-helena.magga@samediggi.fi](mailto:bigga-helena.magga@samediggi.fi)

[www.saamenetaopetus.com](http://www.saamenetaopetus.com)

[www.samediggi.fi](http://www.samediggi.fi)

Viranomaisille saamelaisten kielellisistä oikeuksista:

